

ALUMINIO CNC

Lasting Quality garantiza la calidad de las piezas de aluminio inalterado a nivel atómico, conservando intactas las características de la aleación.

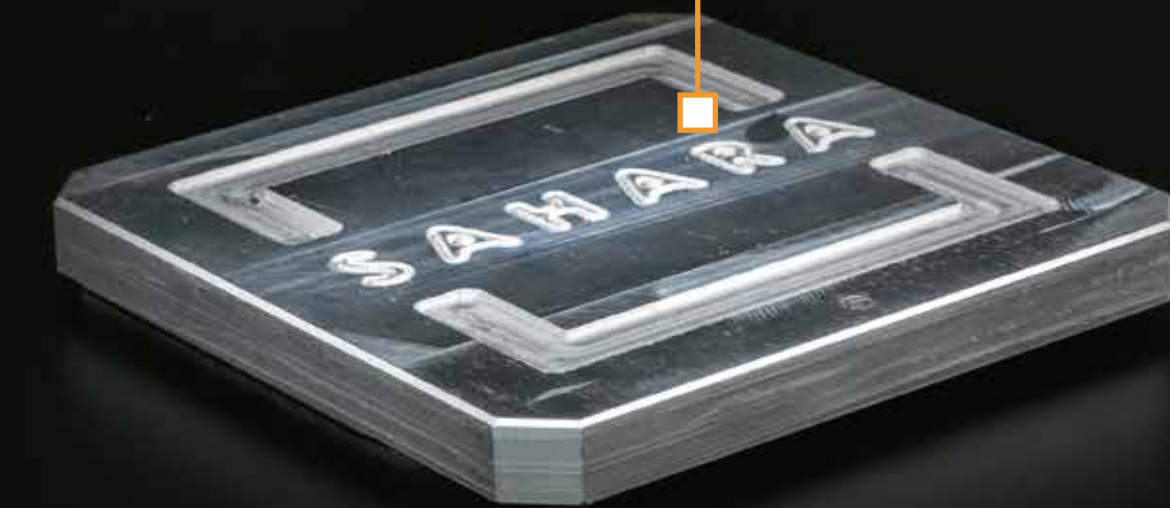
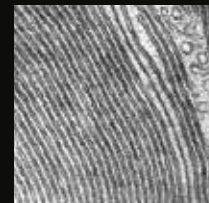
Se basa en estudios y pruebas científicas que demuestran la superioridad del proceso de mecanizado frente a los tradicionales de inyección.

La mecanización CNC alinea el aluminio de forma unidireccional, manteniendo la pieza compacta al 100%, resistente a impactos, fatiga y corrosión.

estructura
ALUMINIO INYECCIÓN



estructura
ALUMINIO CNC



TEST DE DUREZA ROCKWELL

INYECCIÓN AL 40 - 50 HRB

MECANIZADO CNC 81 HRB

Procedimiento: Penetración con bola de acero extraduro de espacio 1,58mm y una carga de 100 kg. La pieza de aluminio mecanizada por CNC es dos veces más resistente que la pieza de inyección.



WARRANTY
10
YEARS

NEW GENERATION AWNINGS & PERGOLA

by nevaluz



SAHARA  QATIF

SISTEMA ZIP

El sistema de cremallera o zipde 145, soldada en los laterales, aporta resistencia al viento y al agua, protegiendo por completo el espacio interior de las inclemencias meteorológicas.

El toldo vertical QATIF es el complemento ideal para la pérgola Dakhla. Está diseñado para integrarse de forma hermética con los perfiles, regulando la luz exterior y la temperatura en el interior de la pérgola.

Su sistema de cremallera o zip de 145, con gran capacidad de enrollado, completa la pérgola y optimiza el confort interior.

El toldo vertical QATIF está fabricado con Tecnología CNC, garantizando su excelencia y durabilidad.

ACABADOS

La pintura empleada está certificada QUALICOAT, Clase 2 (súper-durable).



GRIS METALIZADO TEXTURIZADO



OXIDÓN



BLANCO, BLANCO MATE
BLANCO TEXTURIZADO



MÁS ACABADOS
DISPONIBLES,
CONSULTAR

CAJÓN DE GRAN CAPACIDAD

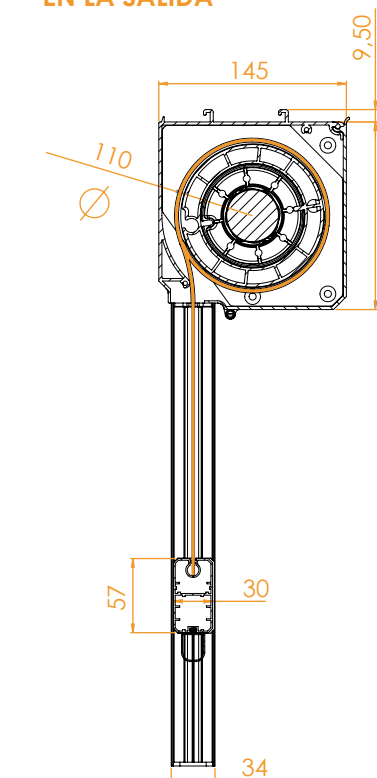
El sistema de cremallera o zipde 145, soldada en los laterales, aporta resistencia al viento y al agua, protegiendo por completo el espacio interior de las inclemencias meteorológicas.

Sistema de integración especial para pérgola DAKHLA

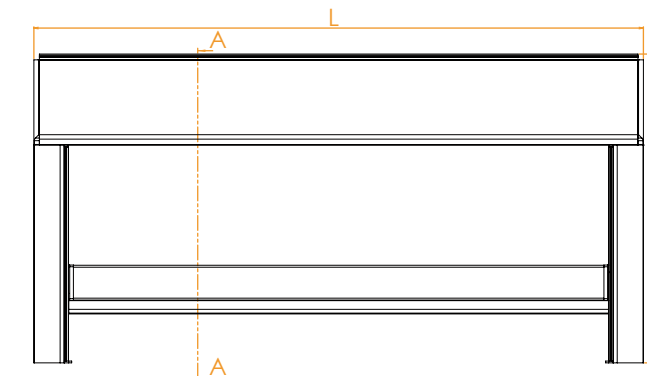
El diseño para colgar el cajón del perfil canalón garantiza la horizontalidad a través de todo el tramo, facilitando el montaje y la instalación, sin hueco entre ambos elementos.

DETALLES TÉCNICOS

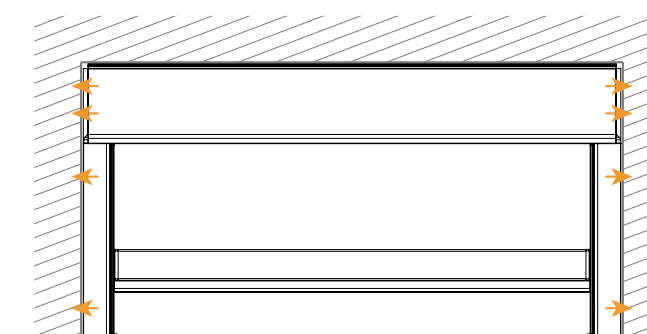
DIMENSIONES EN LA SALIDA



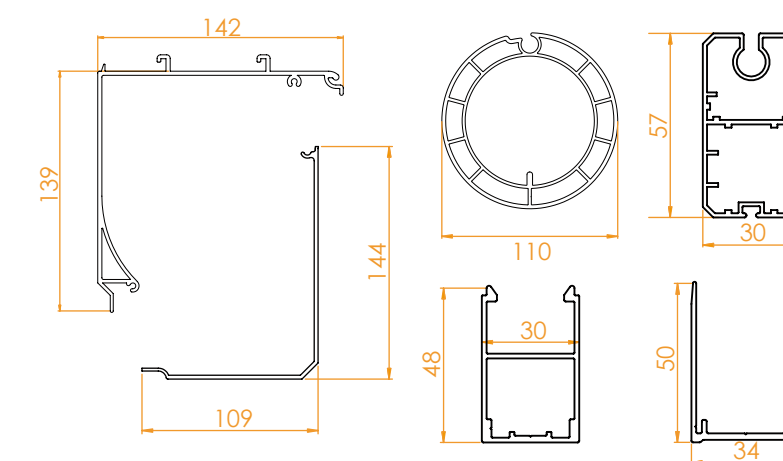
SECCIÓN A-A



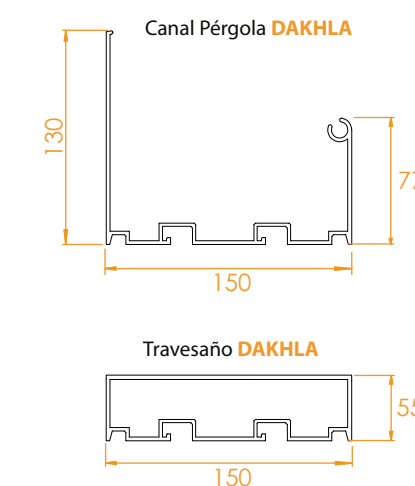
Fijación lateral a hueco



PERFILERÍA



PERFILES AUXILIARES





WARRANTY
10
YEARS

NEWGENERATIONAWNINGS&PERGOLA

by **nevaluz**

SAHARA  QATIF


LASTING QUALITY
UNALTERED ALUMINIUM