

# ALUMINIO CNC

Lasting Quality garantiza la calidad de las piezas de aluminio inalterado a nivel atómico, conservando intactas las características de la aleación.

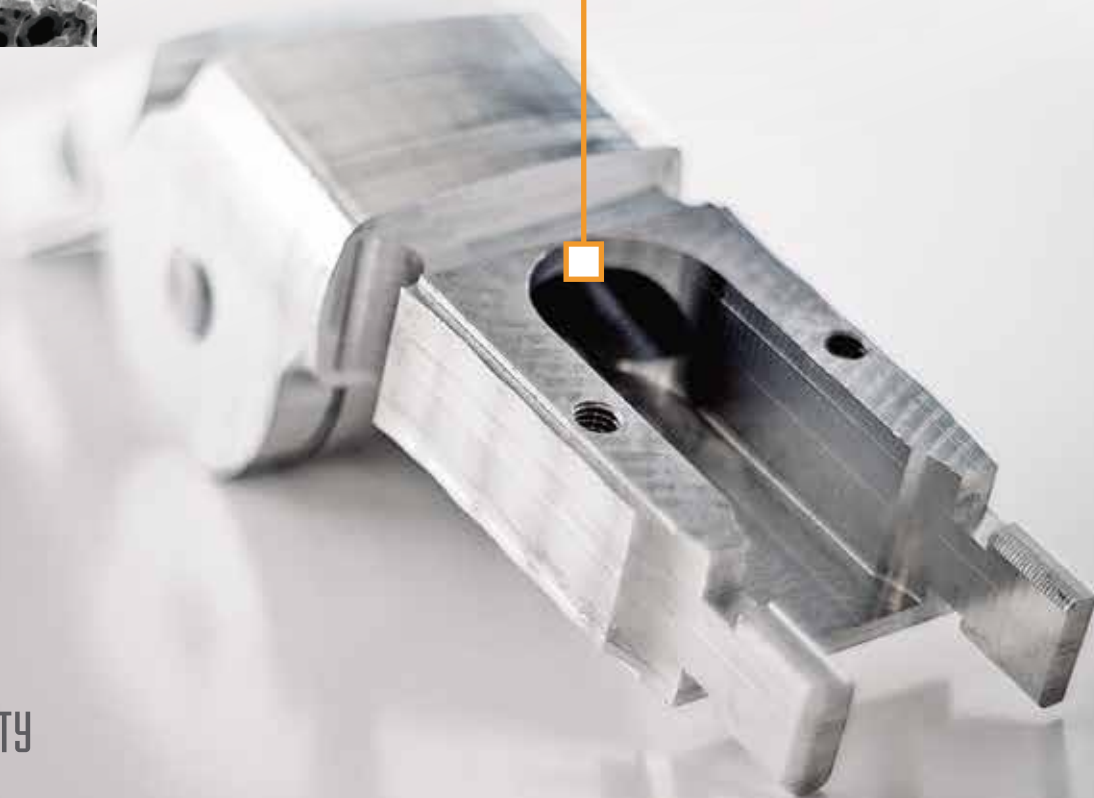
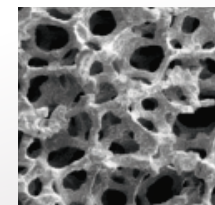
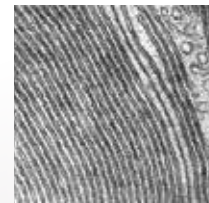
Se basa en estudios y pruebas científicas que demuestran la superioridad del proceso de mecanizado frente a los tradicionales de inyección.

La mecanización CNC alinea el aluminio de forma unidireccional, manteniendo la pieza compacta al 100%, resistente a impactos, fatiga y corrosión.

estructura  
ALUMINIO INYECCIÓN



estructura  
ALUMINIO CNC



## TEST DE DUREZA ROCKWELL

INYECCIÓN AL 40 - 50 HRB

MECANIZADO CNC 81 HRB

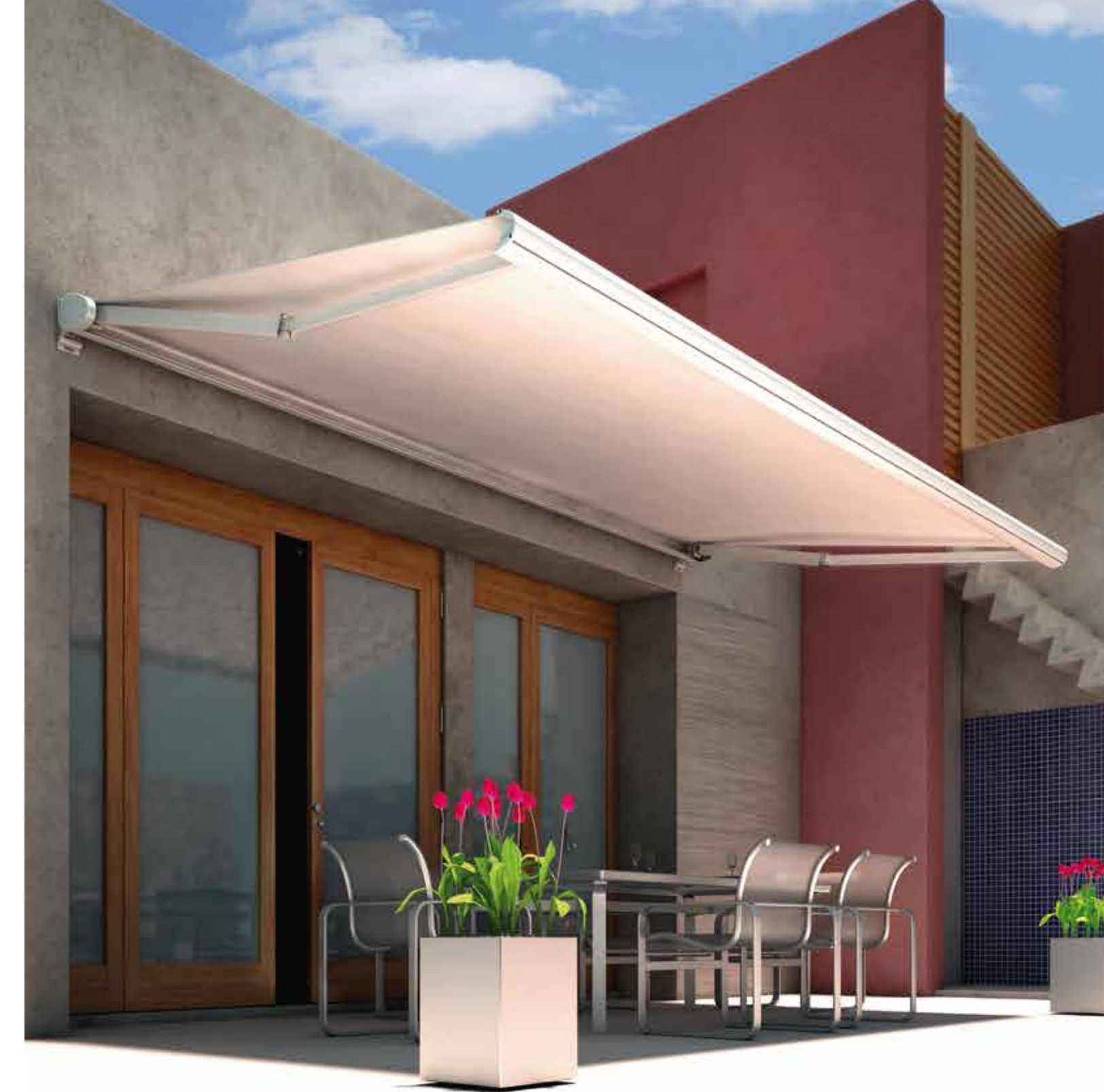
Procedimiento: Penetración con bola de acero extraduro de espacio 1,58mm y una carga de 100 kg. La pieza de aluminio mecanizada por CNC es dos veces más resistente que la pieza de inyección.



WARRANTY  
**10**  
YEARS

NEWGENERATIONAWNINGS&PERGOLA

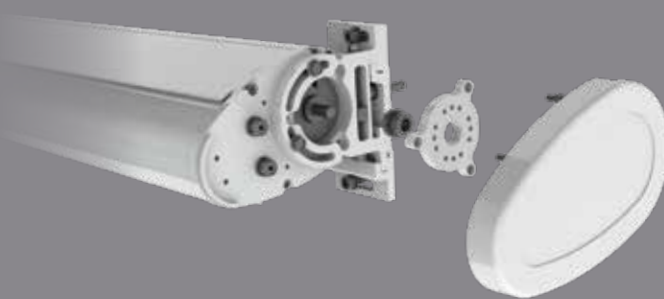
by nevaluz



SAHARA  CHEBIKA



ACCESO LATERAL AL MOTOR



## NEW GENERATION AWNING

El nuevo toldo cofre CHEBIKA ha sido diseñado con una **doble función**, proteger del sol y autoprotegerse, resguardando la lona y alojando los brazos en su interior, asegurando así su **óptimo funcionamiento y durabilidad**.

Los brazos articulados garantizan la tensión de la lona gracias a la solidez de todos los elementos de su estructura. Su sistema de soporte permite regular el ángulo de inclinación hasta 80°.

Posee un **diseño integrado y minimalista**, con múltiples opciones y acabados, lo que le permite adaptarse fácilmente a diferentes estilos arquitectónicos.

Cuenta con la clasificación Clase 3 de resistencia al viento, según la norma UNE en 13561.

## DISEÑO COMPACTO Y ACTUAL

Inspirado en el minimalismo arquitectónico, su diseño industrial mantiene la estética de la fachada y protege la lona de las inclemencias.



## COMPONENTES EN ALUMINIO MECANIZADO

La calidad y resistencia de los componentes gracias a la mecanización CNC, proporciona una fortaleza estructural exclusiva con un diseño integrado y minimalista.

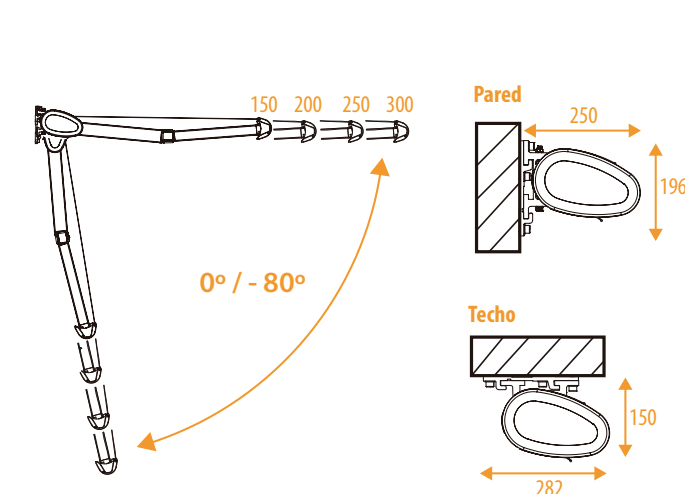


## CODO REVESTIDO

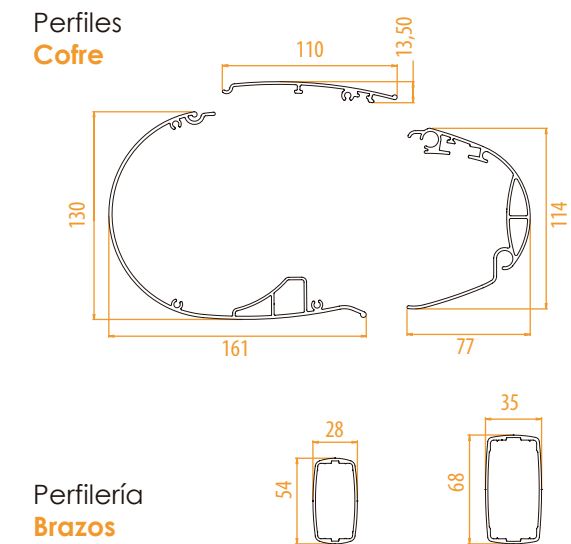
Los brazos de aluminio están articulados por una pieza única de aluminio que oculta y protege la articulación con una estética uniformada. Este elemento exclusivo permite incrementar su funcionalidad y durabilidad.

## DETALLES TÉCNICOS

### INSTALACIÓN



### PERFILERÍA



### TABLA MEDIDAS DE BRAZOS

Chebika sólo para motorización

	Brazo 1,50	Brazo 1,75	Brazo 2	Brazo 2,25	Brazo 2,5	Brazo 2,75	Brazo 3
Línea mínima	1,830	2,070	2,310	2,550	2,830	3,070	3,310

### ACABADOS

La pintura empleada está certificada QUALICOAT, Clase 2 (súper-durable).



GRIS METALIZADO TEXTURIZADO



OXIDÓN



BLANCO, BLANCO MATE, BLANCO TEXTURIZADO



MÁS ACABADOS DISPONIBLES, CONSULTAR





WARRANTY  
**10**  
YEARS

NEWGENERATIONAWNINGS&PERGOLA

by **nevaluz**

SAHARA  CHEBIKA

  
LASTING QUALITY  
UNALTERED ALUMINUM