

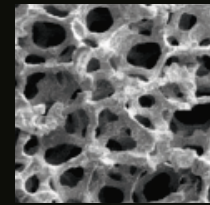
# ALUMINIO CNC

Lasting Quality garantiza la calidad de las piezas de aluminio inalterado a nivel atómico, conservando intactas las características de la aleación.

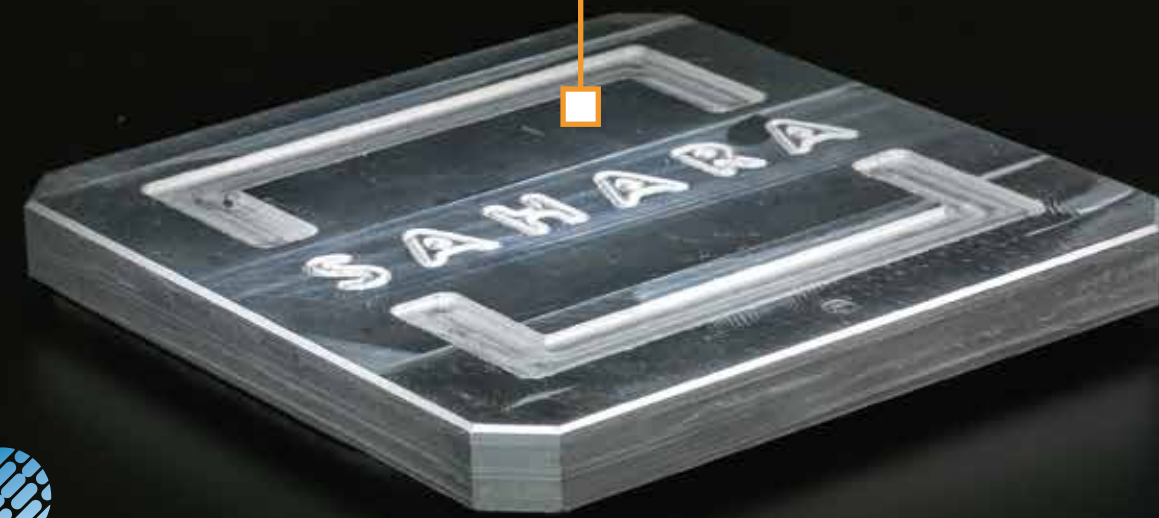
Se basa en estudios y pruebas científicas que demuestran la superioridad del proceso de mecanizado frente a los tradicionales de inyección.

La mecanización CNC alinea el aluminio de forma unidireccional, manteniendo la pieza compacta al 100%, resistente a impactos, fatiga y corrosión.

estructura  
ALUMINIO INYECCIÓN



estructura  
ALUMINIO CNC



## TEST DE DUREZA ROCKWELL

INYECCIÓN AL	40 - 50 HRB
MECANIZADO CNC	81 HRB

Procedimiento: Penetración con bola de acero extraduro de espacio 1,58mm y una carga de 100 kg. La pieza de aluminio mecanizada por CNC es dos veces más resistente que la pieza de inyección.



WARRANTY  
**10**  
YEARS

NEW GENERATION AWNINGS & PERGOLA

by nevaluz



SAHARA  DAKHLA

# SAHARA DAKHLA

Sahara presenta en exclusiva la pérgola **DAKHLA**, diseñada para proteger del sol, la lluvia y el viento. Está fabricada íntegramente con Tecnología **CNC**, garantizando su excelencia y durabilidad.

Es ideal para disfrutar de espacios abiertos en cualquier

estación del año. Cuenta con la máxima clasificación de resistencia al viento y lluvia. **Clase 6**, según la norma UNE EN 13561, y evacua hasta 100 litros de agua por hora.

Su diseño integrado y minimalista hace que se pueda combinar con multitud de opciones y acabados.

## SISTEMA DE INTEGRACIÓN ESPECIAL PARA TOLDO QATIF

Es el complemento perfecto para acompañar la pérgola Dakhla. El diseño para colgar el cajón del perfil canal garantiza la horizontalidad a través de todo el tramo, facilitando el montaje y la instalación, sin hueco entre ambos elementos.

## ACABADOS

La pintura empleada está certificada **QUALICOAT, Clase 2 (super-durable)**.



GRIS METALIZADO TEXTURIZADO



OXIDÓN



BLANCO, BLANCO MATE  
BLANCO TEXTURIZADO



MÁS ACABADOS DISPONIBLES, CONSULTAR



## COMPONENTES EN ALUMINIO MECANIZADO

La calidad y resistencia de los componentes gracias a la mecanización CNC, proporciona una fortaleza estructural exclusiva con un diseño integrado y minimalista. Así,

cada módulo está disponible hasta 7 metros de salida por 5 metros de ancho, con hasta 3 módulos contiguos.



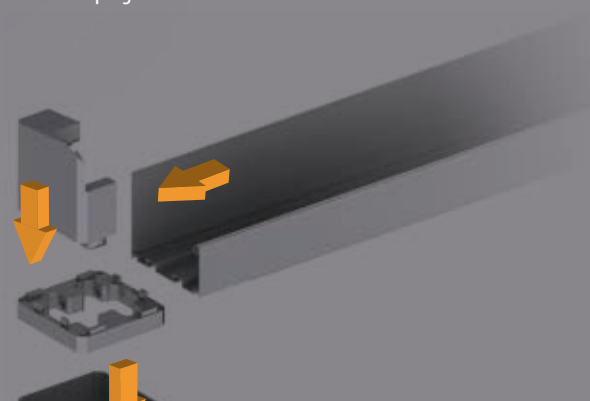
## RESISTENTE AL AGUA Y VIENTO

Su sistema de sellado perimetral la convierte en impermeable, proporcionando un espacio estanco y confortable.



## ESTABILIDAD Y SOLIDEZ

Incluye un conjunto de piezas ideadas para favorecer la estabilidad de la pérgola ante la fuerza del viento.

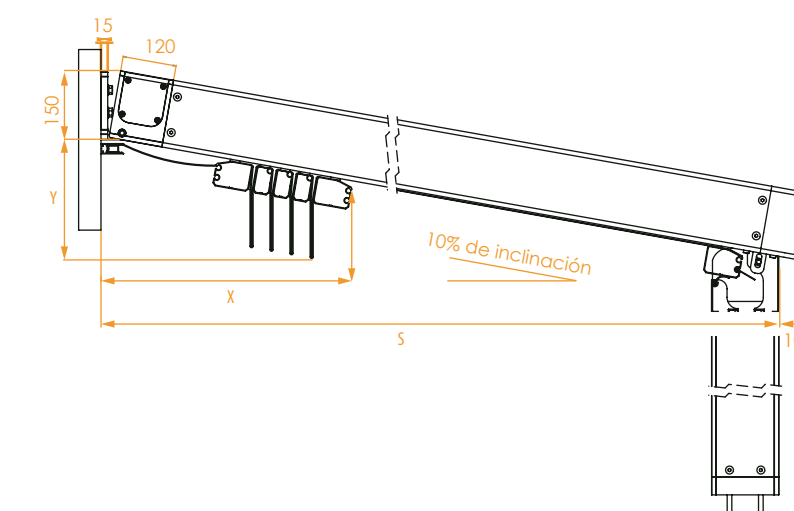


## DETALLES TÉCNICOS

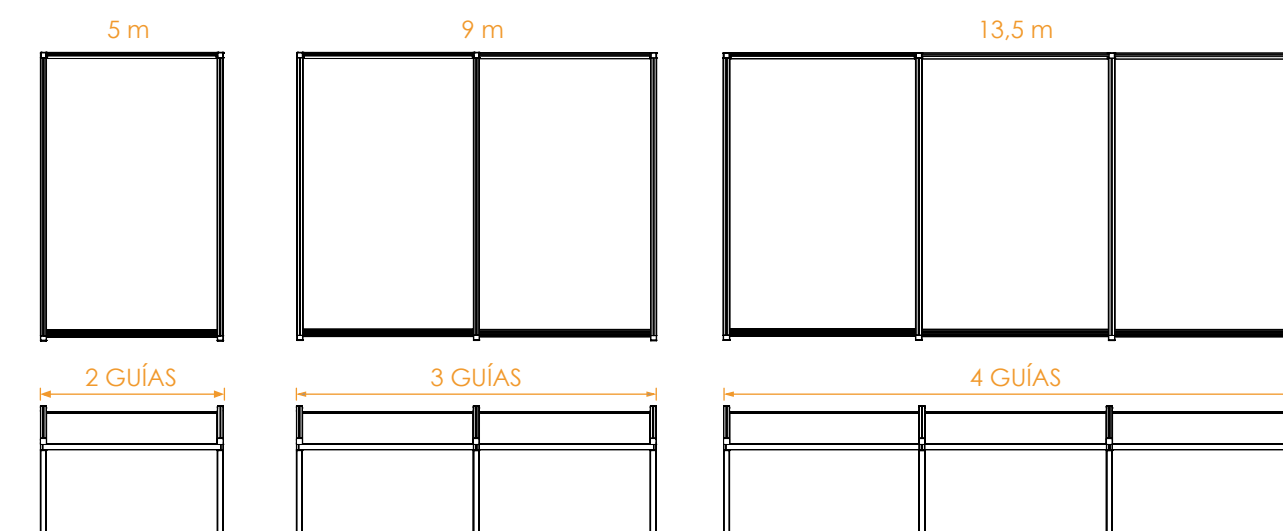
### DIMENSIONES EN LA SALIDA

Salida (S)	nº Palillos	X mm	Y mm
3000	4	662	300
4000	6	758	310
5000	8	854	320
6000	10	950	330
7000	12	1046	340

Contemplado para una separación de 50 cm entre palillos.

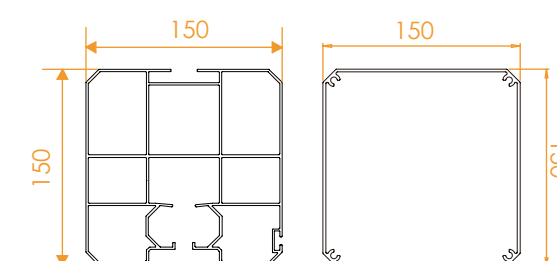


### CONFIGURACIONES

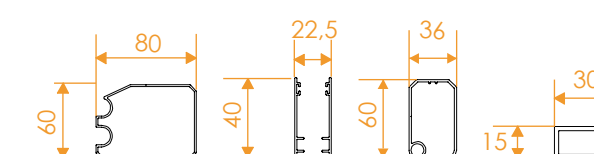


### PERFILERÍA

Perfiles Estructurales



Perfiles de Lona





WARRANTY  
**10**  
YEARS

NEWGENERATIONAWNINGS&PERGOLA

by **nevaluz**



SAHARA  DAKHLA