

ALUMINIO CNC

Lasting Quality garantiza la calidad de las piezas de aluminio inalterado a nivel atómico, conservando intactas las características de la aleación.

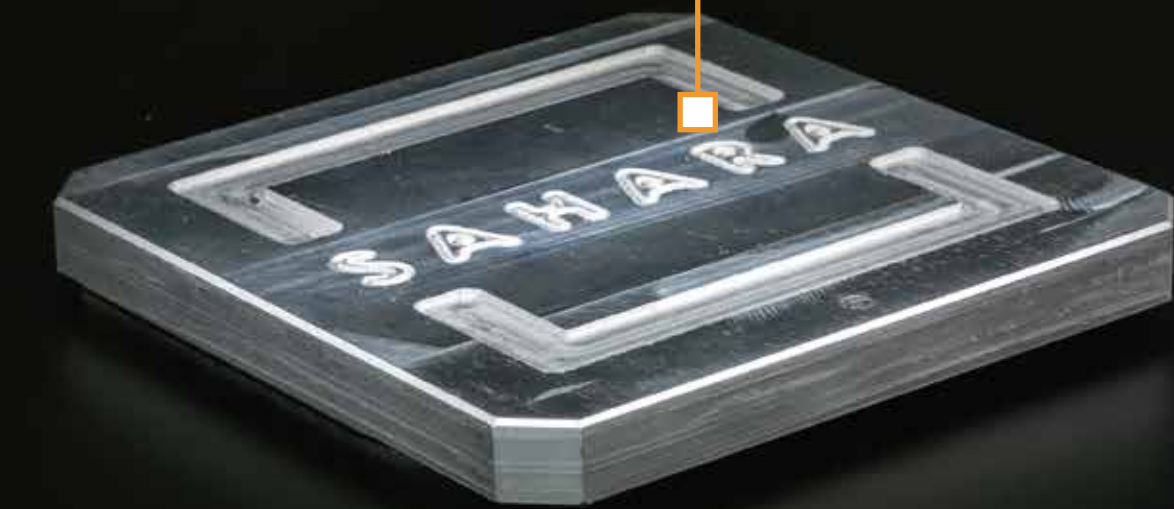
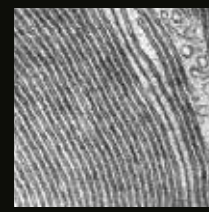
Se basa en estudios y pruebas científicas que demuestran la superioridad del proceso de mecanizado frente a los tradicionales de inyección.

La mecanización CNC alinea el aluminio de forma unidireccional, manteniendo la pieza compacta al 100%, resistente a impactos, fatiga y corrosión.

estructura
ALUMINIO INYECCIÓN



estructura
ALUMINIO CNC



TEST DE DUREZA ROCKWELL

INYECCIÓN AL 40 - 50 HRB

MECANIZADO CNC 81 HRB

Procedimiento: Penetración con bola de acero extraduro de espacio 1,58mm y una carga de 100 kg. La pieza de aluminio mecanizada por CNC es dos veces más resistente que la pieza de inyección.



WARRANTY
10
YEARS

NEW GENERATION AWNINGS & PERGOLA

by nevaluz



SAHARA  DAKHLAESTAY

SAHARA DAKHLA ESTAY

La pérgola **DAKHLA ESTAY**, inspirada en el velamen de los barcos, está diseñada para cubrir grandes espacios, protegiéndolos del sol y la lluvia, de forma elegante con sólo dos columnas.

Su estructura está reforzada con tubos de acero, anclajes especiales para arquitectura y componentes fabricados con **Tecnología CNC**, que garantizan la resistencia y la seguridad de la máxima clasificación del mercado Clase 6 según la norma **UNE EN 13561**.

El diseño náutico de los barcos veleros creará una atmósfera atractiva combinada con la accesibilidad total gracias a la mínima cantidad de obstáculos. Dispone de multitud de opciones y acabados, incluyendo pintura superdurable para zonas marítimas.



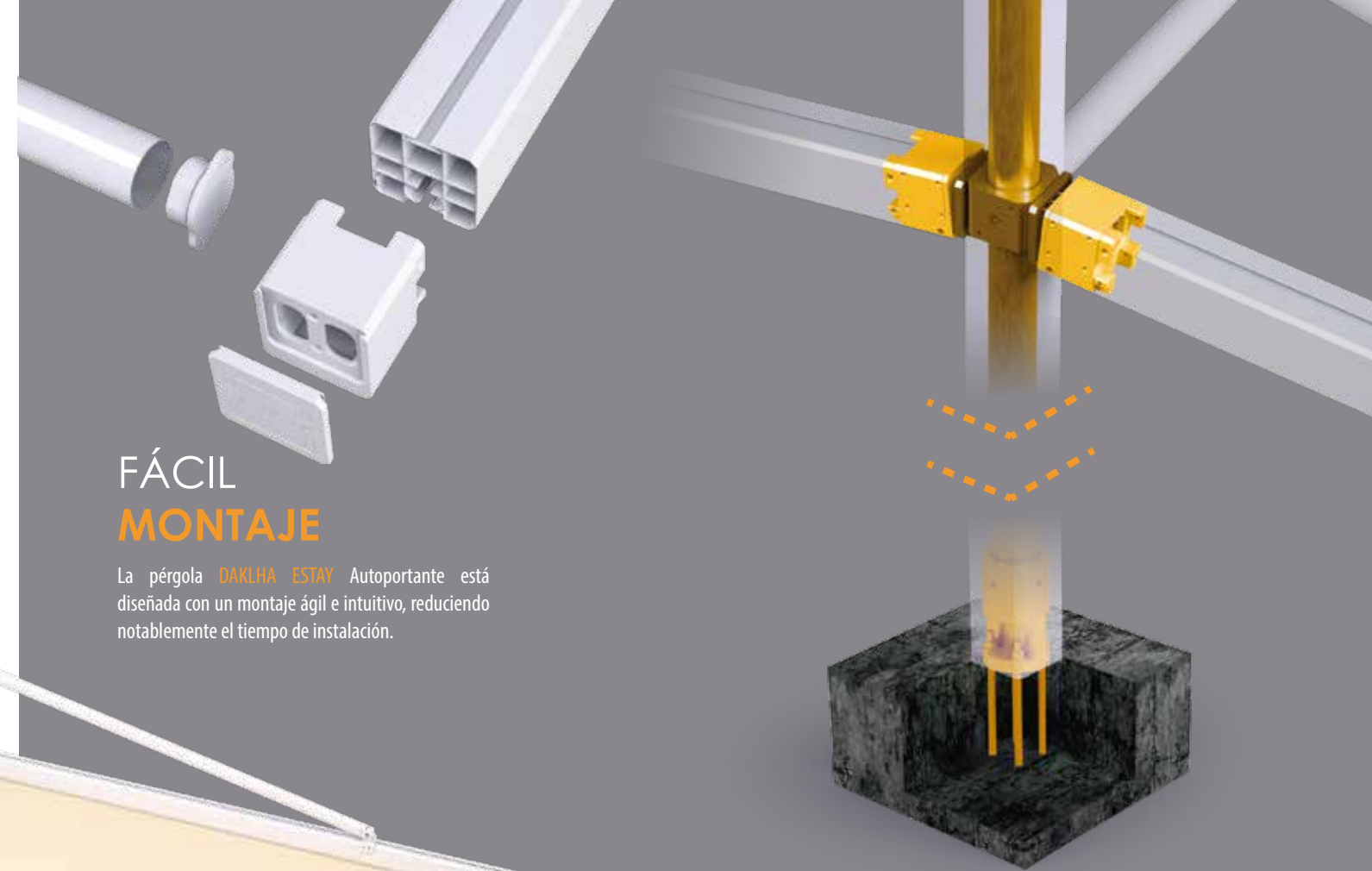
COMPONENTES EN ALUMINIO MECANIZADO

La calidad y resistencia de los componentes gracias a la mecanización CNC, proporciona una fortaleza estructural exclusiva con un diseño integrado y minimalista.



FÁCIL MONTAJE

La pérgola **DAKHLA ESTAY** Autoportante está diseñada con un montaje ágil e intuitivo, reduciendo notablemente el tiempo de instalación.



CALIDAD Y RESISTENCIA

La pérgola **DAKHLA ESTAY** incluye un conjunto de piezas para favorecer la estabilidad de la pérgola ante la fuerza del viento. Además, el interior de los pilares está reforzado con un tubo de acero en conexión con todas las piezas de aluminio de soporte suelo.

RESISTENTE AL AGUA Y AL VIENTO

Los refuerzos de acero inoxidable y la estructura de aluminio Lasting Quality junto a los tejidos impermeables Opak protegen el espacio cubierto de lluvia.



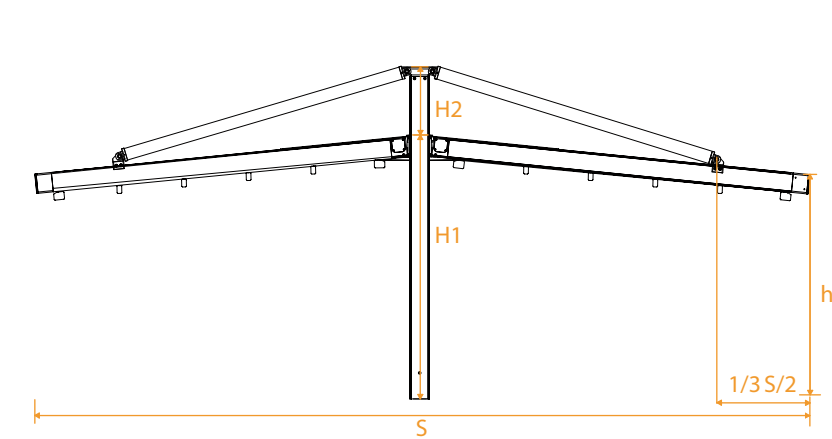
ACABADOS

La pintura empleada está certificada **QUALICOAT, Clase 2** (súper-durable).

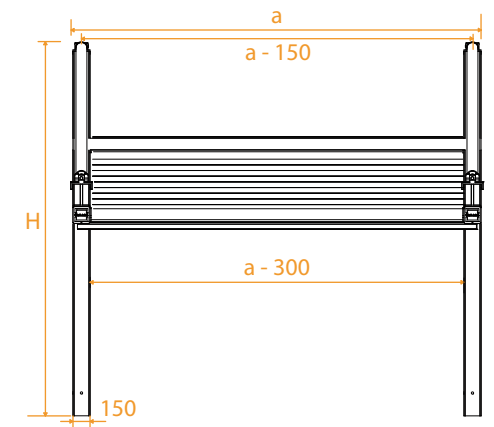


DETALLES TÉCNICOS

DIMENSIONES **EN LA SALIDA**



DIMENSIONES **GENERALES**



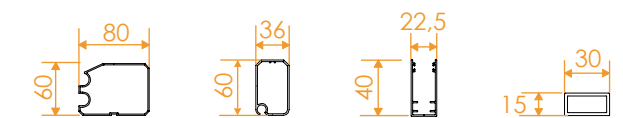
Salida (S)	nº Palillos	X mm	Y mm
3000	4	662	300
4000	6	758	310
5000	8	854	320
6000	10	950	330
7000	12	1046	340

Contemplado para una separación de 50 cm entre palillos, por cada lona.

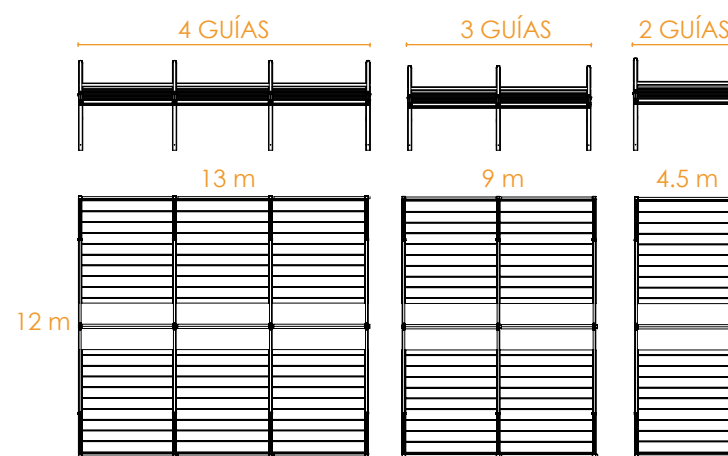
MEDIDAS

Altura Frontal h	Salida S	$h = H + S/10$
Altura Trasera H1	Línea L	$h = H + S/20$
Altura Tirante H2		500-1000mm

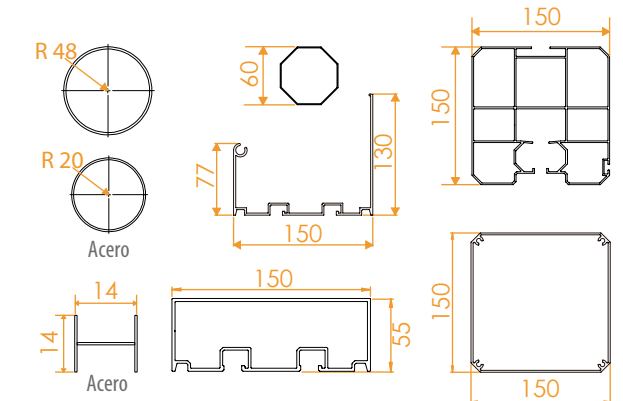
Perfiles de Lona



CONFIGURACIONES



Perfiles Estructurales





WARRANTY
10
YEARS

NEW **GENERATION** AWNINGS & PERGOLA

by **nevaluz**

SAHARA  DAKHLAESTAY