

# ALUMINIO CNC

Lasting Quality garantiza la calidad de las piezas de aluminio inalterado a nivel atómico, conservando intactas las características de la aleación.

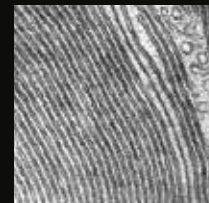
Se basa en estudios y pruebas científicas que demuestran la superioridad del proceso de mecanizado frente a los tradicionales de inyección.

La mecanización CNC alinea el aluminio de forma unidireccional, manteniendo la pieza compacta al 100%, resistente a impactos, fatiga y corrosión.

estructura  
ALUMINIO INYECCIÓN



estructura  
ALUMINIO CNC



## TEST DE DUREZA ROCKWELL

INYECCIÓN AL 40 - 50 HRB

MECANIZADO CNC 81 HRB

Procedimiento: Penetración con bola de acero extraduro de espacio 1,58mm y una carga de 100 kg. La pieza de aluminio mecanizada por CNC es dos veces más resistente que la pieza de inyección.



WARRANTY  
**10**  
YEARS

NEW GENERATION AWNINGS & PERGOLA

by nevaluz



  
LASTING QUALITY  
UNALTERED ALUMINIUM

SAHARA  DAKHLA PILARES DOBLE

# SAHARA DAKHLA PILARES DOBLE

La pérgola DAKHLA PILARES DOBLE de Sahara, ha sido diseñada para proteger de sol, la lluvia y el viento.

Está fabricada con Tecnología CNC, garantizando su excelencia y durabilidad, permitiendo alcanzar hasta 14 metros de salida. Es ideal para disfrutar de espacios abiertos en cualquier estación del año sin necesidad de

anclaje a la pared, contando con la máxima clasificación de resistencia del mercado, Clase 6, según la norma UNE EN 13561.

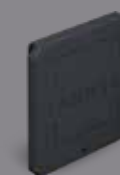
Su diseño integrado y minimalista hace que se pueda combinar con multitud de opciones y acabados. También disponible con complementos en vertical.

## SISTEMA DE INTEGRACIÓN ESPECIAL PARA TOLDO QATIF

Es el complemento perfecto para acompañar la pérgola Dakhla. El diseño para colgar el cajón del perfil canal garantiza la horizontalidad a través de todo el tramo, facilitando el montaje y la instalación, sin hueco entre ambos elementos.

## ACABADOS

La pintura empleada está certificada QUALICOAT, Clase 2 (súper-durable).



GRIS METALIZADO TEXTURIZADO



OXIDÓN



BLANCO, BLANCO MATE  
BLANCO TEXTURIZADO



MÁS ACABADOS DISPONIBLES. CONSULTAR

## RESISTENTE AL AGUA Y VIENTO

Su sistema de sellado perimetral la convierte en impermeable, proporcionando un espacio estanco y confortable.

## ESTABILIDAD Y SOLIDEZ

Incluye un conjunto de piezas ideadas para favorecer la estabilidad de la pérgola ante la fuerza del viento.



## COMPONENTES EN ALUMINIO MECANIZADO

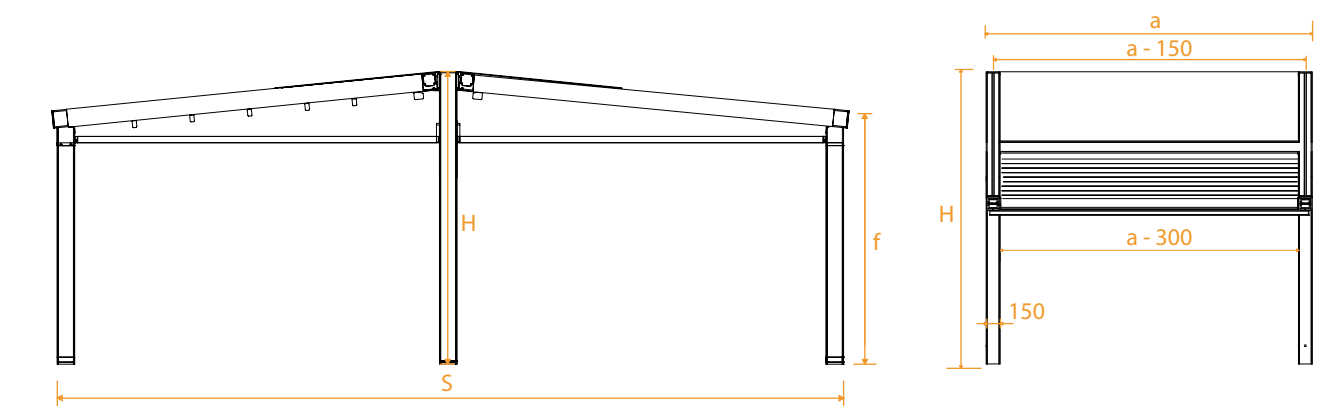
La calidad y resistencia de los componentes gracias a la mecanización CNC, proporciona una fortaleza

estructural exclusiva con un diseño integrado y minimalista.

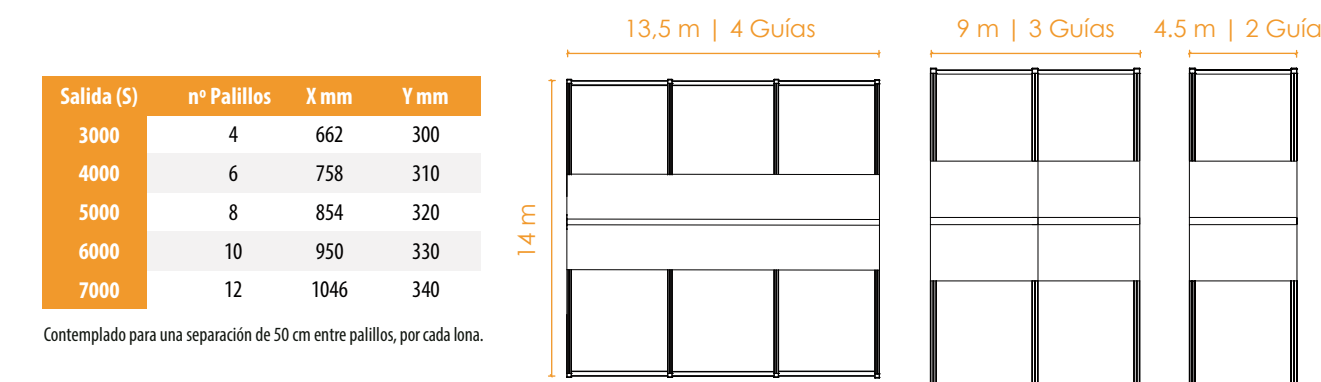


## DETALLES TÉCNICOS

### DIMENSIONES EN LA SALIDA



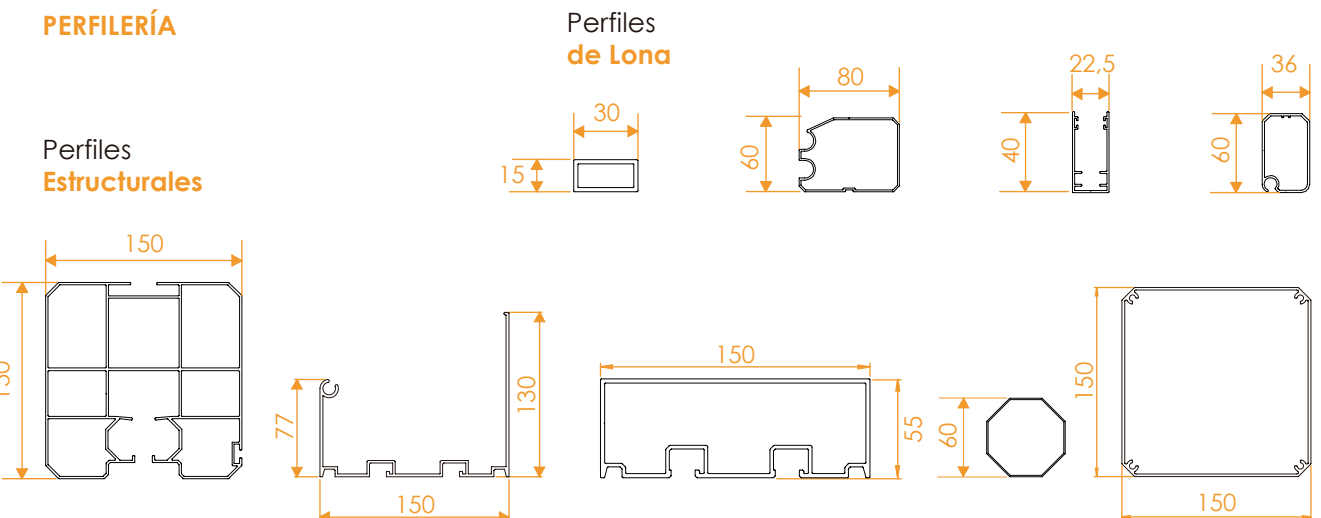
### CONFIGURACIONES



Salida (S)	nº Palillos	X mm	Y mm
3000	4	662	300
4000	6	758	310
5000	8	854	320
6000	10	950	330
7000	12	1046	340

Contemplado para una separación de 50 cm entre palillos, por cada lona.

### PERFILERÍA





WARRANTY  
**10**  
YEARS

NEWGENERATIONAWNINGS&PERGOLA

by **nevaluz**

SAHARA  DAKHLAPILARES DOBLE

  
LASTING QUALITY  
UNALTERED ALUMINUM