

ALUMINIO CNC

Lasting Quality garantiza la calidad de las piezas de aluminio inalterado a nivel atómico, conservando intactas las características de la aleación.

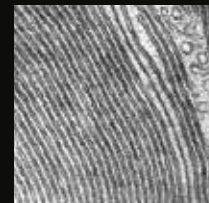
Se basa en estudios y pruebas científicas que demuestran la superioridad del proceso de mecanizado frente a los tradicionales de inyección.

La mecanización CNC alinea el aluminio de forma unidireccional, manteniendo la pieza compacta al 100%, resistente a impactos, fatiga y corrosión.

estructura
ALUMINIO INYECCIÓN



estructura
ALUMINIO CNC



TEST DE DUREZA ROCKWELL

INYECCIÓN AL 40 - 50 HRB

MECANIZADO CNC 81 HRB

Procedimiento: Penetración con bola de acero extraduro de espacio 1,58mm y una carga de 100 kg. La pieza de aluminio mecanizada por CNC es dos veces más resistente que la pieza de inyección.



WARRANTY
10
YEARS

NEW GENERATION AWNINGS & PERGOLA

by nevaluz




LASTING QUALITY
UNALTERED ALUMINIUM

SAHARA  DAKHLA PILARES

SAHARA DAKHLA PILARES

La pérgola **DAKHLA PILARES** de Sahara ha sido diseñada para proteger de sol, la lluvia y el viento. Está fabricada con **Tecnología CNC** garantizando su excelencia y durabilidad.

Es ideal para espacios abiertos sin necesidad de anclaje a pared, cuenta con la máxima clasificación de resistencia

al viento y lluvia. **Clase 6**, según la norma UNE EN 13561, y evacua hasta 100 litros de agua por hora.

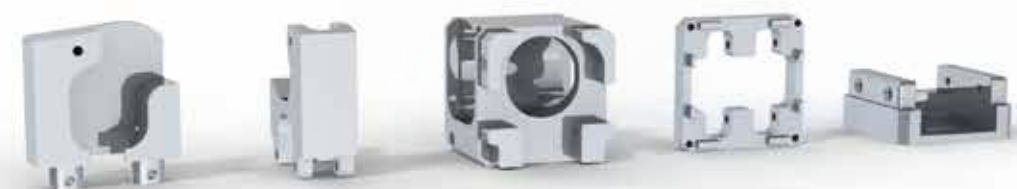
Su diseño integrado y minimalista hace que se pueda combinar con multitud de opciones y acabados. También disponible con complementos en vertical.



COMPONENTES EN ALUMINIO MECANIZADO

La calidad y resistencia de los componentes gracias a la mecanización CNC, proporciona una fortaleza estructural exclusiva con un diseño integrado y minimalista.

Así, cada módulo está disponible desde 7 metros de salida hasta 5 metros de línea, con hasta 3 módulos contiguos con lona única.



SISTEMA DE INTEGRACIÓN ESPECIAL PARA TOLDO QATIF

Es el complemento perfecto para acompañar la pérgola Dakhla. El diseño para colgar el cajón del perfil canal garantiza la horizontalidad a través de todo el tramo, facilitando el montaje y la instalación, sin hueco entre ambos elementos.

ACABADOS

La pintura empleada está certificada QUALICOAT, Clase 2 (súper-durable).



GRIS METALIZADO TEXTURIZADO



OXIDÓN



BLANCO, BLANCO MATE, BLANCO TEXTURIZADO



MÁS ACABADOS DISPONIBLES, CONSULTAR

RESISTENTE AL AGUA Y VIENTO

Su sistema de sellado vertical protege el espacio interior de la lluvia y el viento. Proporcionando confort y comodidad.



ESTABILIDAD Y SOLIDEZ

Incluye un conjunto de piezas ideadas para favorecer la estabilidad de la pérgola ante la fuerza del viento.

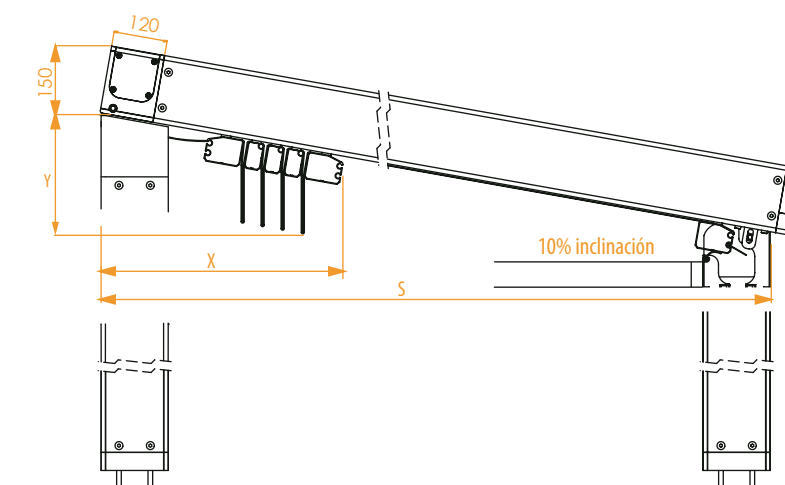


DETALLES TÉCNICOS

DIMENSIONES EN LA SALIDA

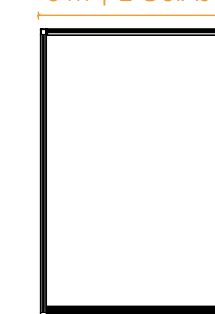
Salida (S)	nº Palillos	X mm	Y mm
3000	4	662	300
4000	6	758	310
5000	8	854	320
6000	10	950	330
7000	12	1046	340

Contemplado para una separación de 50 cm entre palillos.

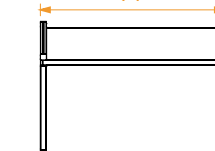


CONFIGURACIONES

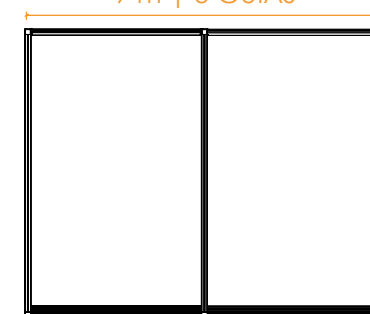
5 m | 2 GUÍAS



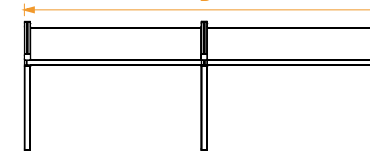
A



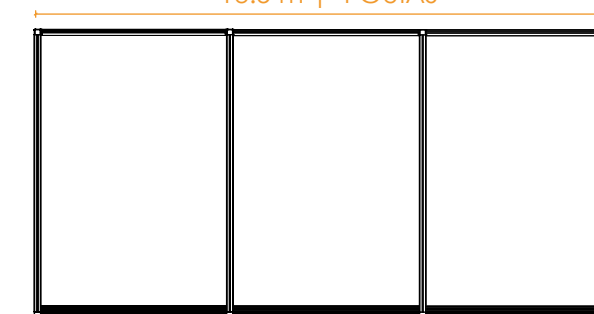
9 m | 3 GUÍAS



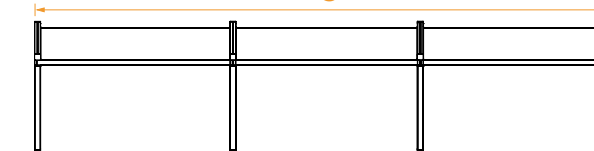
B



13.5 m | 4 GUÍAS

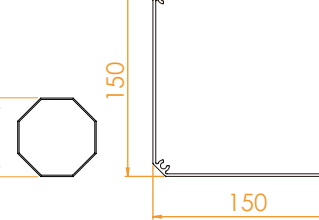
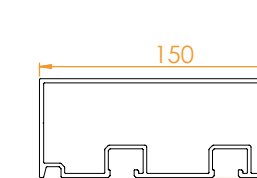
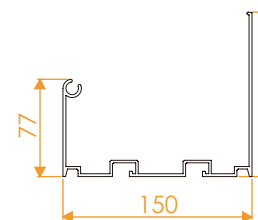
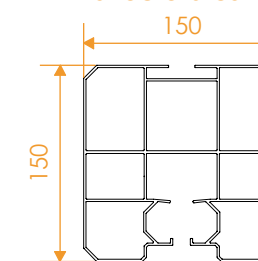


C

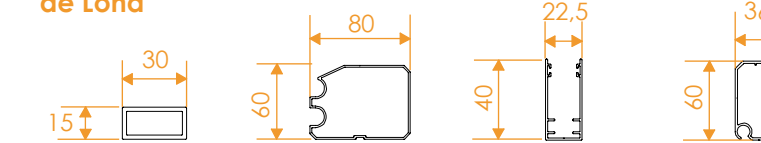


PERFILERÍA

Perfiles Estructurales



Perfiles de Lona





WARRANTY
10
YEARS

NEWGENERATIONAWNINGS&PERGOLA

by **nevaluz**

SAHARA  DAKHLAPILARES


LASTING QUALITY
UNALTERED ALUMINUM