

ALUMINIO CNC

Lasting Quality garantiza la calidad de las piezas de aluminio inalterado a nivel atómico, conservando intactas las características de la aleación.

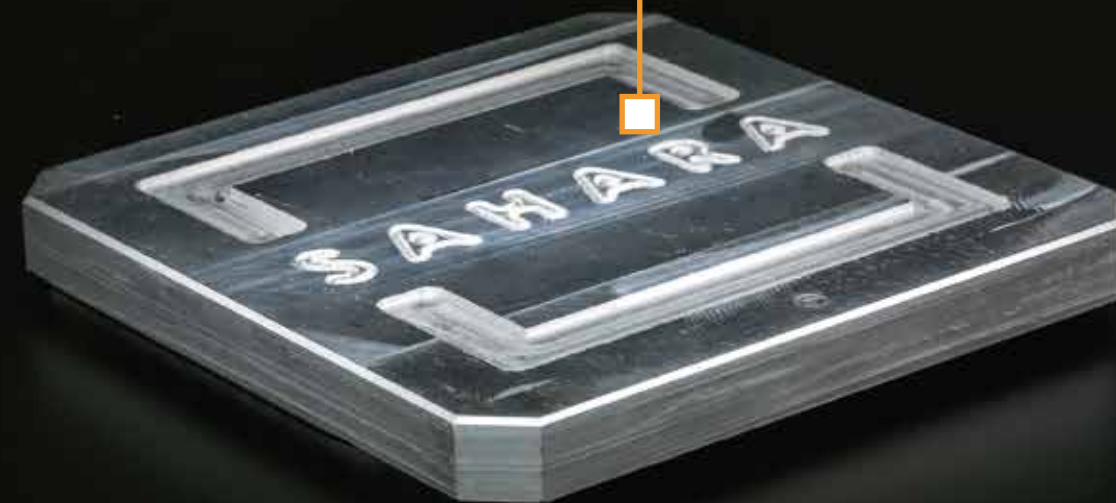
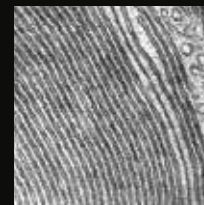
Se basa en estudios y pruebas científicas que demuestran la superioridad del proceso de mecanizado frente a los tradicionales de inyección.

La mecanización CNC alinea el aluminio de forma unidireccional, manteniendo la pieza compacta al 100%, resistente a impactos, fatiga y corrosión.

estructura
ALUMINIO INYECCIÓN



estructura
ALUMINIO CNC



TEST DE DUREZA ROCKWELL

INYECCIÓN AL 40 - 50 HRB

MECANIZADO CNC 81 HRB

Procedimiento: Penetración con bola de acero extraduro de espacio 1,58mm y una carga de 100 kg. La pieza de aluminio mecanizada por CNC es dos veces más resistente que la pieza de inyección.



WARRANTY
10
YEARS

NEWGENERATIONAWNINGS&PERGOLA

by nevaluz



SAHARA  SIWAHBIOCLIMÁTICA

SAHARA SIWAH BIOCLIMÁTICA

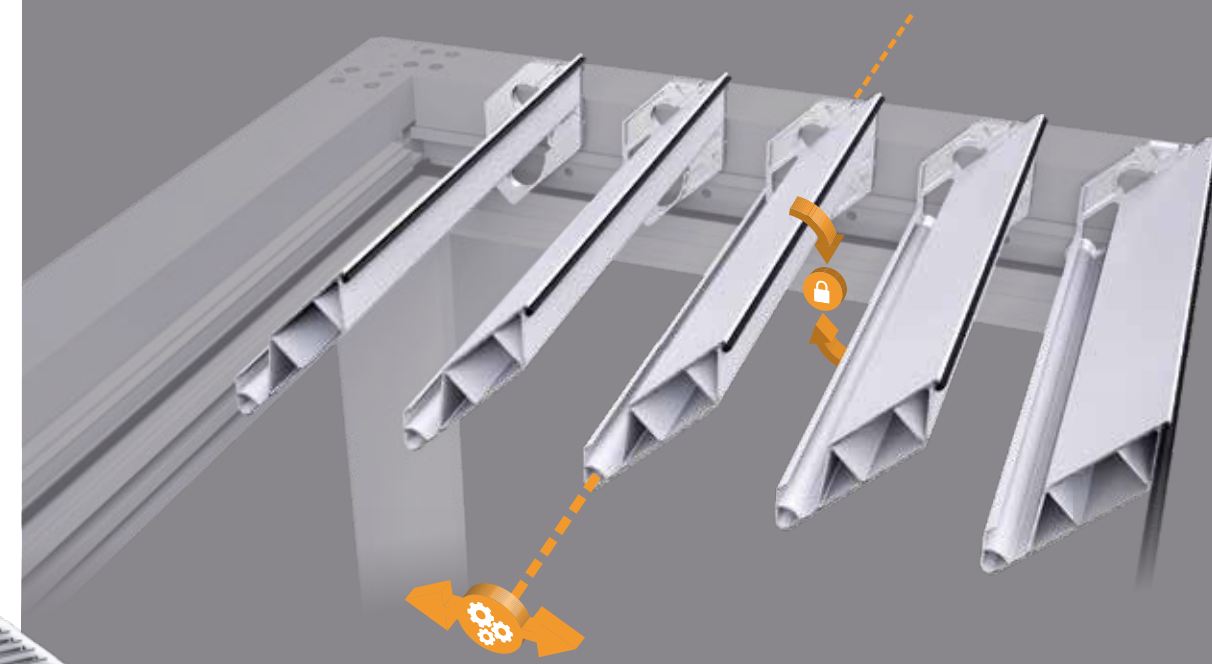
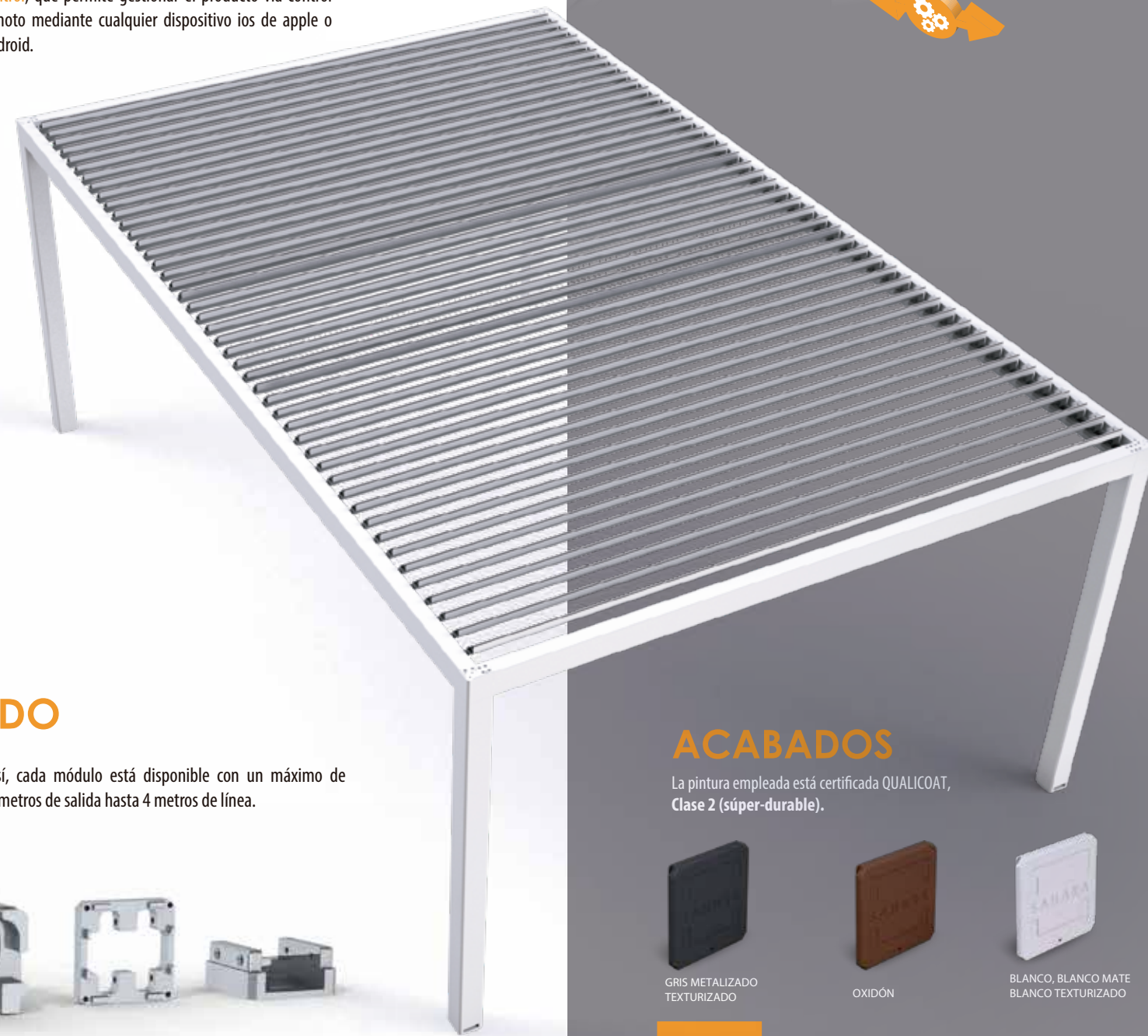
Sahara lanza al mercado la nueva **pérgola bioclimática Siwah**, permitiendo disfrutar del aire libre en cualquier época del año contando con la máxima clasificación de resistencia del mercado, **Clase 6 según la norma UNE EN 13561**.

Siwah tiene la capacidad de regular el microclima del espacio acotado dotándolo de una ventilación natural gracias a un sistema motorizado, completamente silencioso, que mueve las lamas mediante un sistema de giro.

La pérgola bioclimática Siwah ofrece un halo de bienestar los 365 días del año con el mínimo consumo de energía. Incluso en caso de lluvia, la protección es máxima gracias a su cierre perimetral, evitando la entrada de agua en el interior de la pérgola. Además, asegura un bloqueo total de la radiación solar directa y permite, cuando las lamas están abiertas a 45°/135°, crear un flujo natural que mueve el aire caliente hacia arriba.

La pérgola bioclimática Siwah es totalmente compatible con nuestro toldo **Qatif**, que dispone de diferentes tipos de tejidos: PVC, PVC transparente, Screen y Mosquitera, lo que permite disfrutar de un ambiente saludable sin insectos ni mosquitos, filtrando el polen y la contaminación.

Incluye un sistema de software propio, **Sahara App Control**, que permite gestionar el producto vía control remoto mediante cualquier dispositivo ios de apple o Android.



SISTEMA GIRO

SIWAH incluye un **sistema de giro**. El conjunto de lamas gira por la acción de dos pernos, uno de ellos fijado al perfil canal y otro que se desliza junto a la transmisión. La tapa de la lama gira gracias a un rodamiento unido al perno y la transmisión. Al instalar la lama capturamos la rueda unida al perno fijo permitiendo el giro del conjunto.

CIERRE HORIZONTAL

El cierre horizontal evita la entrada de agua en el interior de la pérgola. Dicho cierre se produce gracias al contacto de toda la superficie inferior de la lama con una **goma colocada a lo largo de todo el perímetro**. Este cierre se produce cuando la lama está horizontal, en la posición 0°.

ACABADOS

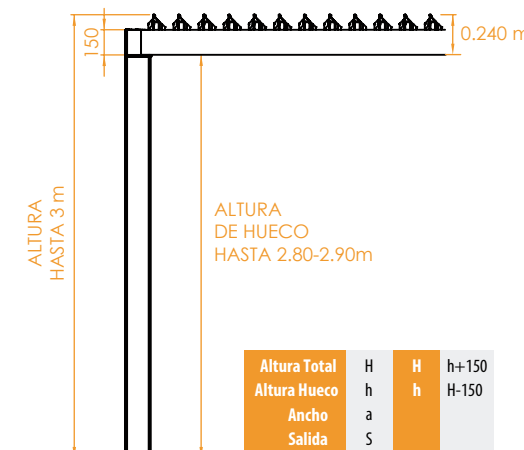
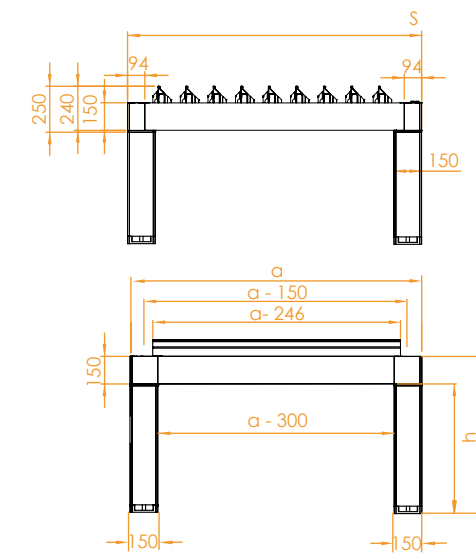
La pintura empleada está certificada **QUALICOAT, Clase 2 (súper-durable)**.



MÁS ACABADOS DISPONIBLES. CONSULTAR

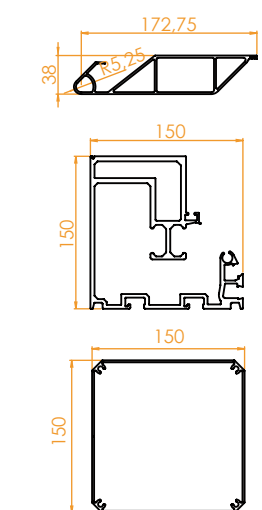
DETALLES TÉCNICOS

DIMENSIONES GENERALES



Altura Total	H	H	h+150
Altura Hueco	h	h	H-150
Ancho	a	a	
Salida	S	S	

PERFILERÍA



CONFIGURACIÓN DE LAMAS

0° Máxima protección y sellado contra viento, lluvia y radiación solar.

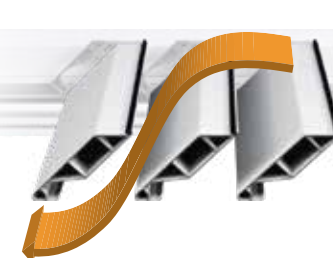


45° **135°**

Las posiciones a 45° y 135° facilitan el flujo de aire y la regulación del paso de luz a través de las lamas según necesidades.



90° En la posición de 90° o seguridad, la pérgola SIWAH permite el paso a través de las lamas de nieve, evitando el acumulación de esta, además de permitir pasar la luz solar.





WARRANTY
10
YEARS

NEW **GENERATION** AWNINGS & PERGOLA

by **nevaluz**

SAHARA  SIWAH BIOCLIMÁTICA


LASTING QUALITY
UNALTERED ALUMINIUM