

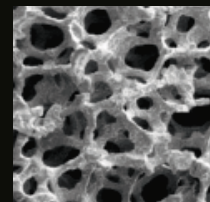
ALUMINIO CNC

Lasting Quality garantiza la calidad de las piezas de aluminio inalterado a nivel atómico, conservando intactas las características de la aleación.

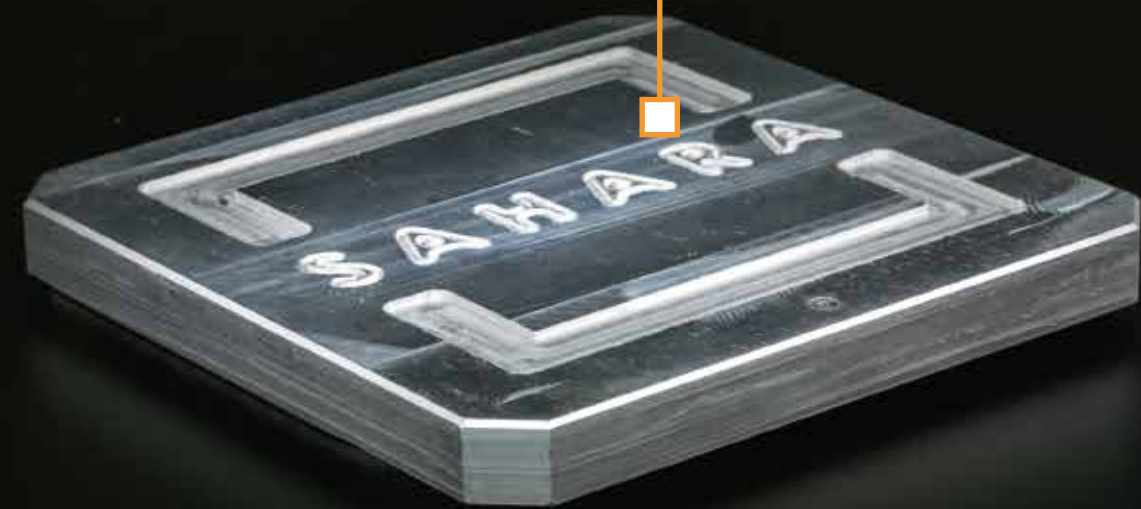
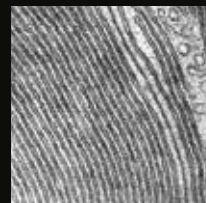
Se basa en estudios y pruebas científicas que demuestran la superioridad del proceso de mecanizado frente a los tradicionales de inyección.

La mecanización CNC alinea el aluminio de forma unidireccional, manteniendo la pieza compacta al 100%, resistente a impactos, fatiga y corrosión.

estructura
ALUMINIO INYECCIÓN



estructura
ALUMINIO CNC



TEST DE DUREZA ROCKWELL

INYECCIÓN AL 40 - 50 HRB

MECANIZADO CNC 81 HRB

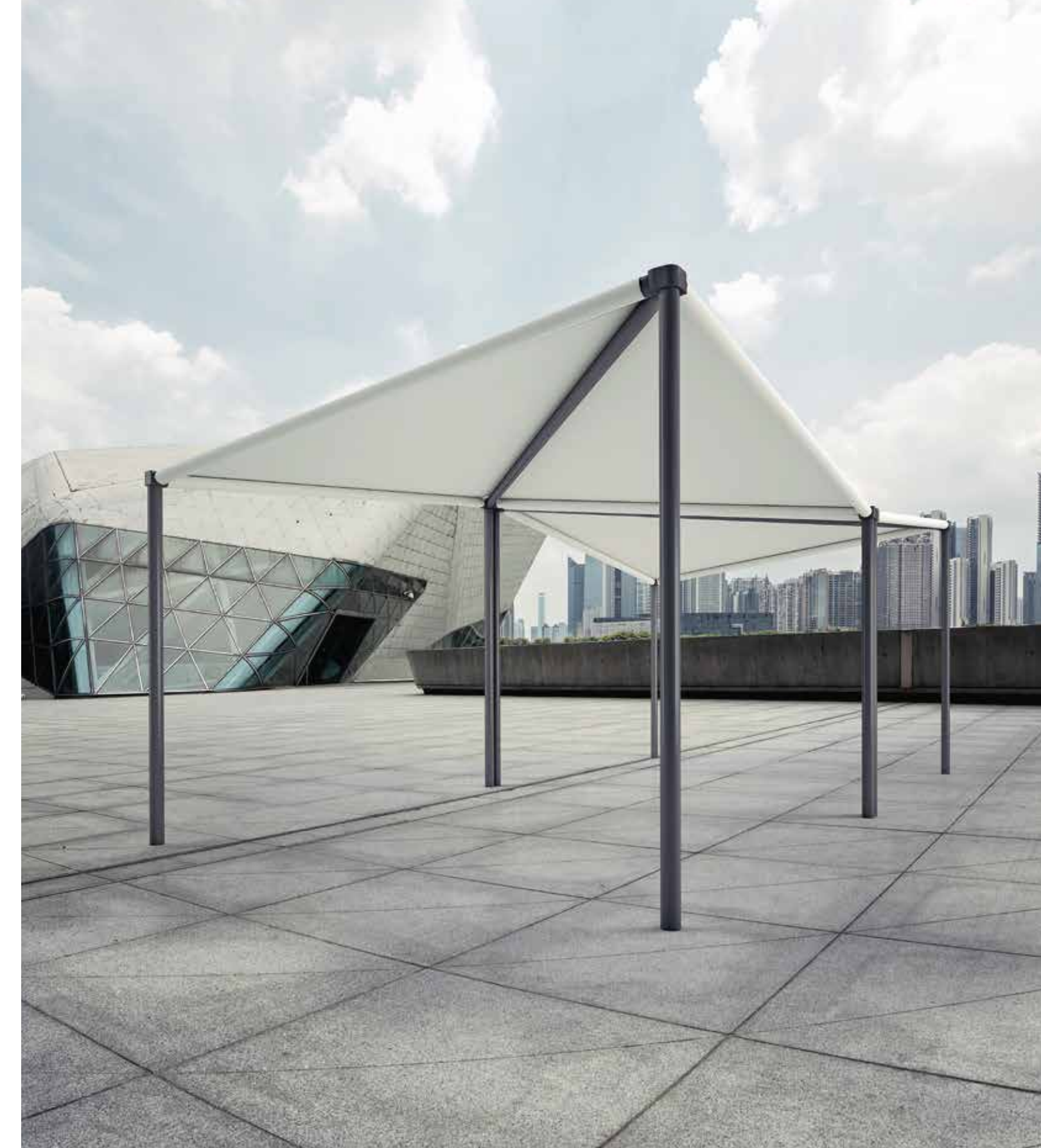
Procedimiento: Penetración con bola de acero extraduro de espacio 1,58mm y una carga de 100 kg. La pieza de aluminio mecanizada por CNC es dos veces más resistente que la pieza de inyección.



WARRANTY
10
YEARS

NEW GENERATION AWNINGS & PERGOLA

by nevaluz



SAHARA  DAKHLAUBARI

SAHARA DAKHLAUBARI

La pérgola **UBARI** posee un diseño contemporáneo y minimalista siguiendo las tendencias de la arquitectura moderna. Sus angulosos módulos, con multitud de combinaciones y colores, no dejarán a nadie indiferente.

La estructura a dos aguas de cada módulo es idónea para proteger del Sol y la lluvia, y genera un efecto visual geométrico cuando se unen dos o más módulos de forma contigua. La lona queda perfectamente tensada con un fácil sistema de instalación. Sus acabados estéticos y funcionalidad son equiparables a una vela tensada.

La pérgola **UBARI** ha sido fabricada con una avanzada tecnología industrial, **Tecnología CNC**, y piezas de una resistencia formidabile, alcanzando un producto de gran robustez y longevidad.

Es posible combinar los colores de perfiles y lona para adaptarla a cualquier estilo. Es posible emplazarla como marquesina para aparcamientos o proyectos de construcción urbana y obra civil.



VERSATILIDAD Y PERSONALIZACIÓN

La pérgola **UBARI** posee un diseño contemporáneo y personalizable, con una amplia diversidad de combinaciones y acabados, lo que le permite adaptarse fácilmente a diferentes estilos arquitectónicos.

ESTABILIDAD Y SOLIDEZ

Incluye un conjunto de piezas para favorecer la estabilidad de la pérgola ante la fuerza del viento. Además, incorpora un soporte suelo que proporciona una resistencia superior en el sistema de anclaje.

ACABADOS

La pintura empleada está certificada **QUALICOAT, Clase 2 (súper-durable)**.



GRIS METALIZADO TEXTURIZADO



BLANCO, BLANCO MATE BLANCO TEXTURIZADO



OXIDON



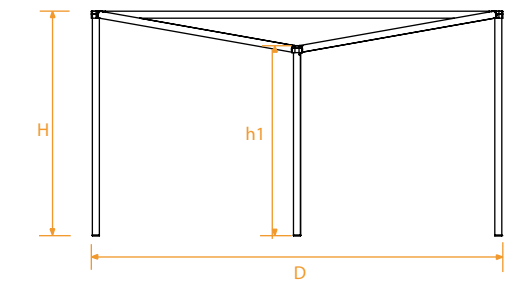
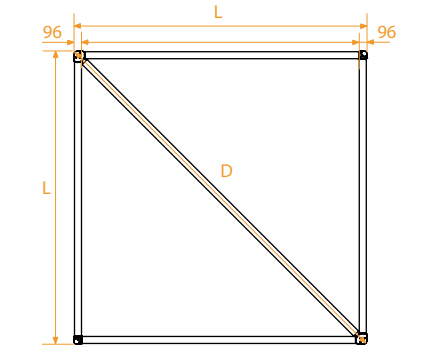
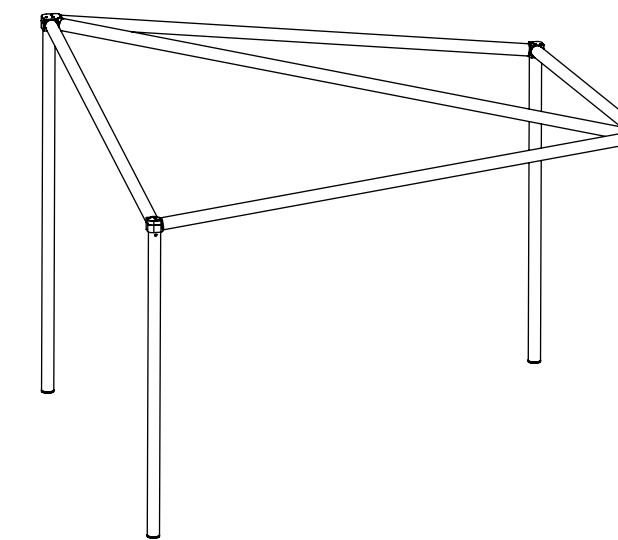
MÁS ACABADOS DISPONIBLES, CONSULTAR

FÁCIL TENSADO DEL TEJIDO

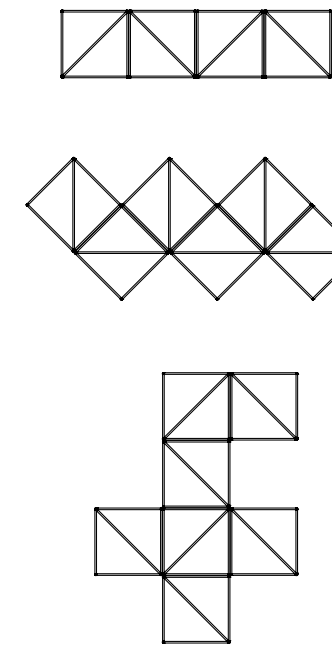
El perfil que conforma la pérgola **Ubari** incluye un regulador giratorio que permite obtener la mayor tensión de la lona.

DETALLES TÉCNICOS

DIMENSIONES GENERALES

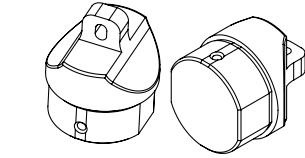


CONFIGURACIONES

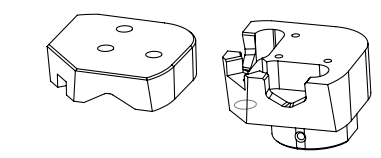


PERFLERÍA Y PIEZAS ESTRUCTURALES

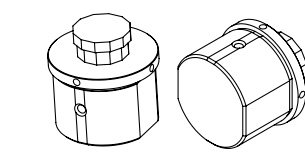
SOPORTE TUBO CENTRAL



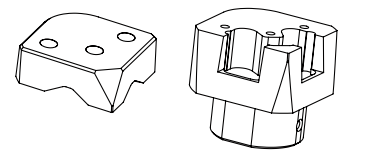
ESQUINERO TRIPLE



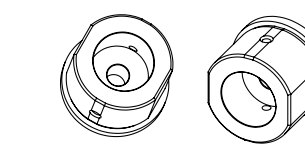
REGULADOR GIRO LONA



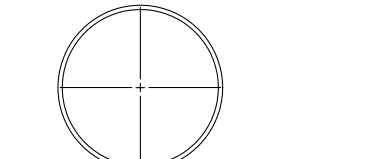
ESQUINERO DOBLE



SOPORTE SUELO



PERFIL TUBO 96mm



COMPONENTES EN ALUMINIO MECANIZADO

La calidad y resistencia de los componentes gracias a la mecanización CNC, proporciona una fortaleza estructural exclusiva con un diseño integrado y minimalista.





WARRANTY
10
YEARS

NEW **GENERATION** AWNINGS & PERGOLA

by **nevaluz**

SAHARA  DAKHLAUBARI


LASTING QUALITY
UNALTERED ALUMINIUM