

ALUMINIO CNC

Lasting Quality garantiza la calidad de las piezas de aluminio inalterado a nivel atómico, conservando intactas las características de la aleación.

Se basa en estudios y pruebas científicas que demuestran la superioridad del proceso de mecanizado frente a los tradicionales de inyección.

La mecanización CNC alinea el aluminio de forma unidireccional, manteniendo la pieza compacta al 100%, resistente a impactos, fatiga y corrosión.

TEST DE DUREZA ROCKWELL

INYECCIÓN AL 40 - 50 HRB

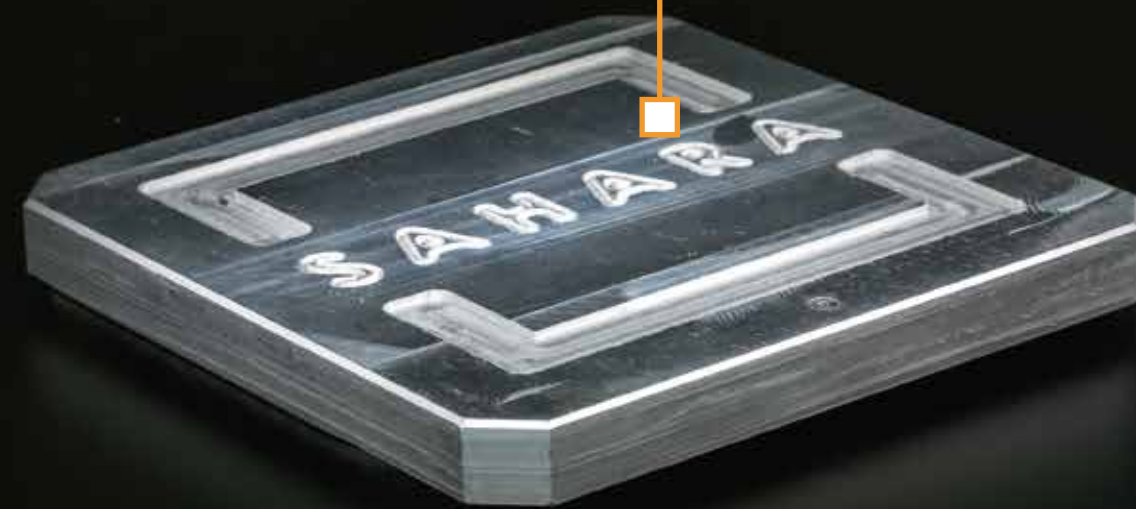
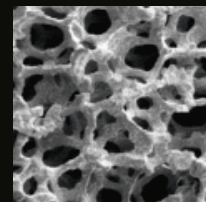
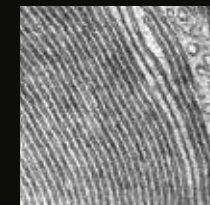
MECANIZADO CNC 81 HRB

Procedimiento: Penetración con bola de acero extraduro de espacio 1,58mm y una carga de 100 kg. La pieza de aluminio mecanizada por CNC es dos veces más resistente que la pieza de inyección.

estructura
ALUMINIO INYECCIÓN



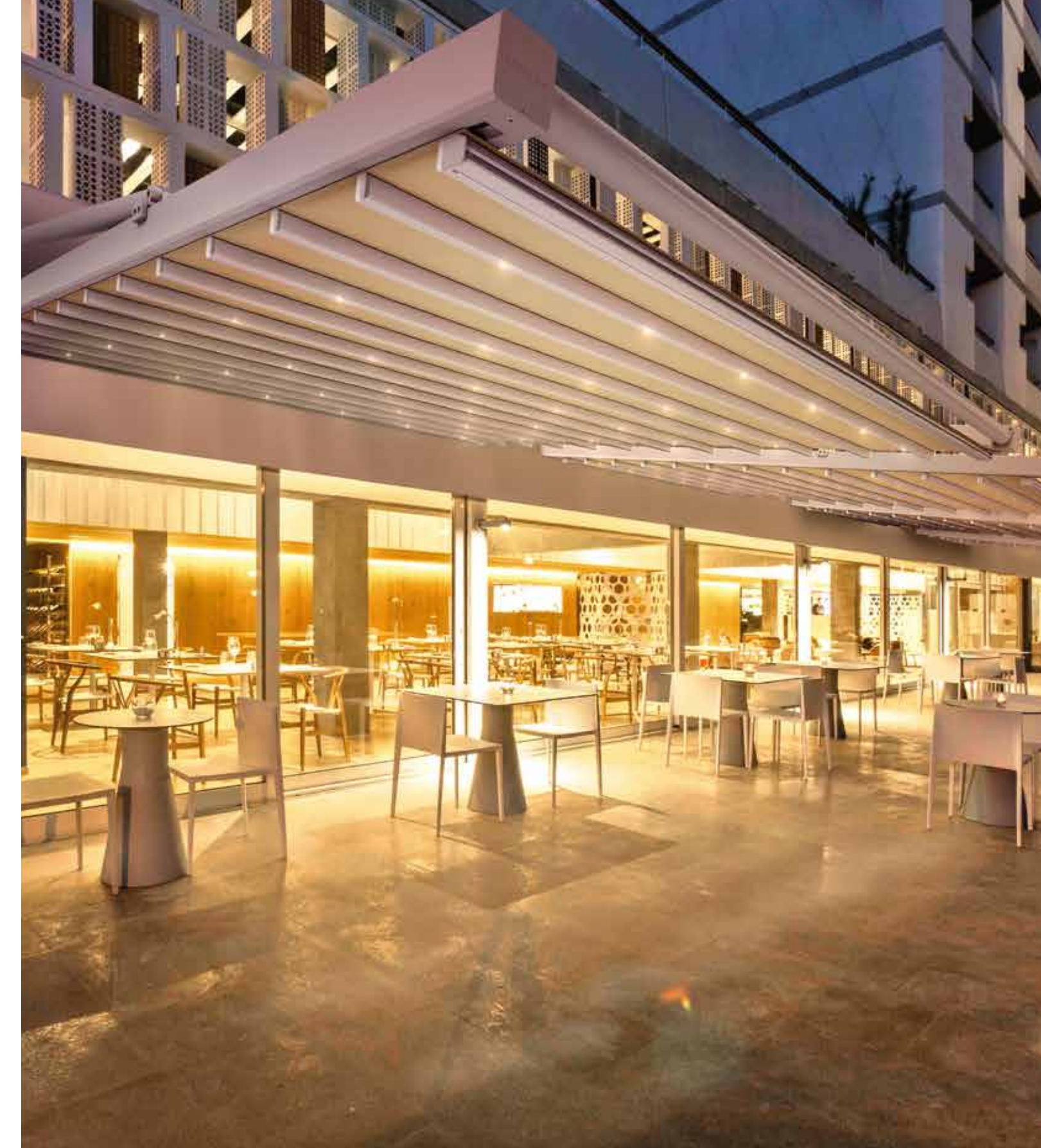
estructura
ALUMINIO CNC



WARRANTY
10
YEARS

NEWGENERATIONAWNINGS&PERGOLA

by nevaluz



SAHARA  DAKHLAALERO

SAHARA DAKHLA ALERO

Sahara presenta en exclusiva la pérgola **DAKHLA ALERO**, diseñada para proteger del sol y la lluvia. Es ideal para cubrir grandes dimensiones permitiendo disfrutar de vistas sin obstáculos ni interrupciones.

Está fabricada íntegramente con Tecnología CNC, garantizando su excelencia y durabilidad y cuenta con la

máxima clasificación de resistencia del mercado, **Clase 6** según la norma **UNE EN 13561**.

Su diseño integrado y minimalista hace que se pueda combinar con multitud de opciones y acabados.



COMPONENTES EN ALUMINIO MECANIZADO

La calidad y resistencia de los componentes gracias a la mecanización CNC, proporciona una fortaleza estructural exclusiva con un diseño integrado y minimalista.



ALTA COBERTURA SIN OBSTÁCULOS

La pérgola **DAKHLA ALERO** es ideal para cubrir grandes dimensiones, adaptándose fácilmente gracias a una estructura fabricada con el sistema industrial más innovador, Tecnología CNC, garantizando sus altas prestaciones.

RESISTENTE AL AGUA Y AL VIENTO

Los refuerzos de acero inoxidable y la estructura de aluminio Lasting Quality junto a los tejidos impermeables Opak protegen el espacio cubierto de lluvia.



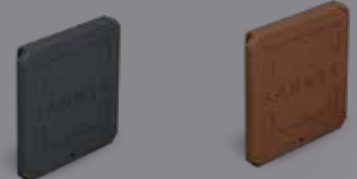
CALIDAD Y RESISTENCIA

El Tirante DAKHLA está compuesto por una armadura de acero en su interior, cuya función se centra en cubrir la fuerza a tracción del sistema suspendido.

Por otro lado, cuenta con un perfil de aluminio en el exterior que confiere resistencia y protección además de conseguir un resultado estético del conjunto.

ACABADOS

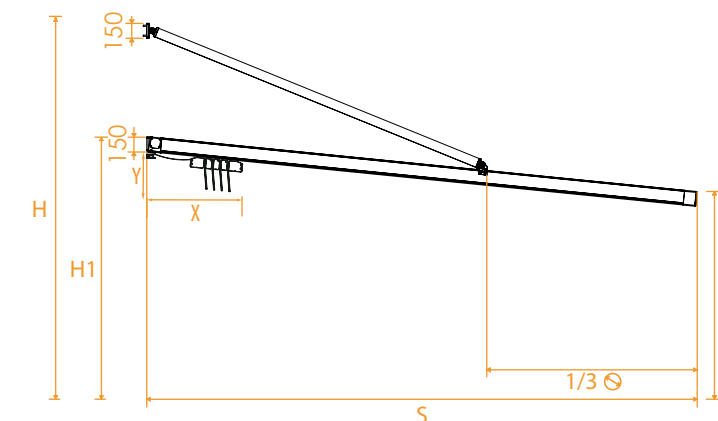
La pintura empleada está certificada QUALICOAT, Clase 2 (súper-durable).



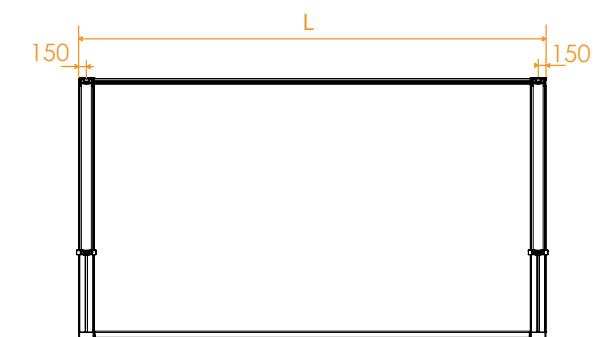
MÁS ACABADOS DISPONIBLES, CONSULTAR

DETALLES TÉCNICOS

DIMENSIONES EN LA SALIDA



DIMENSIONES GENERALES



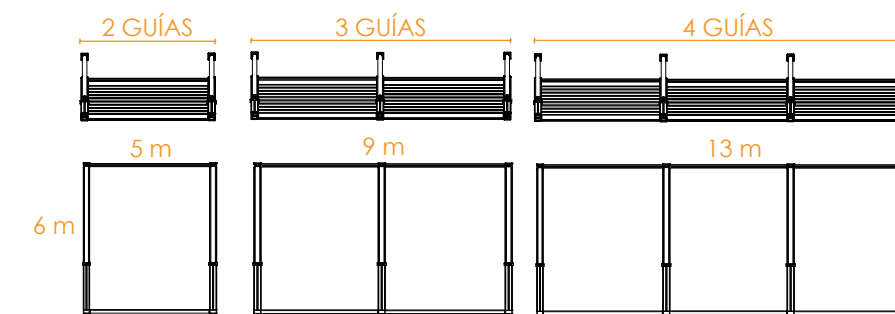
Salida (S)	nº Palillos	X mm	Y mm
3000	4	662	300
4000	6	758	310
5000	8	854	320
6000	10	950	330

MEDIDAS

Altura frontal = h Ancho = L
 Altura en pared = H1 Salida = S
 Altura tirante = H

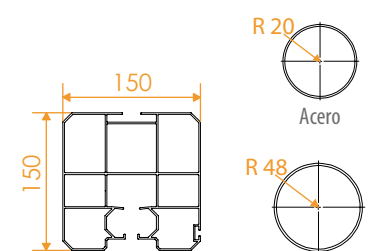
Contemplado para una separación de 50 cm entre palillos.

CONFIGURACIONES

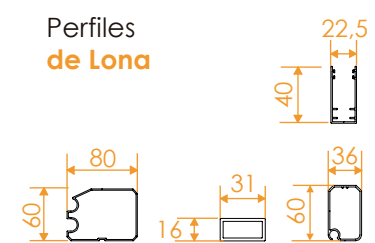


PERFILERÍA

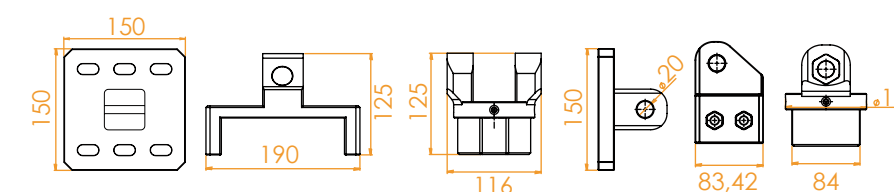
Perfiles Estructurales



Perfiles de Lona



INSTALACIÓN





WARRANTY
10
YEARS

NEWGENERATIONAWNINGS&PERGOLA

by **nevaluz**

SAHARA  DAKHLAALERO


LASTING QUALITY
UNALTERED ALUMINIUM